

# Werkinstructie

## D40/D100 schoonmaken

Stap

Wat moet je doen?

Foto

Gebruik altijd de juiste PBM's (persoonlijke beschermingsmiddelen)!

1

Sluit de klep van de silo.



2

Haal de spanning van de mengkast af.

- Zet de hoofdschakelaar uit.
- Haal de spanningskabel uit de mengkast.



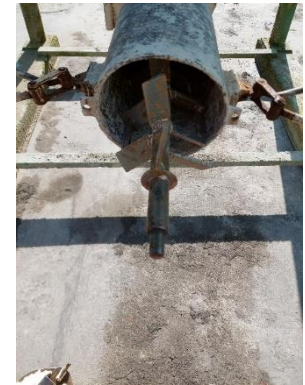
3

Verwijder de lagerkap van de worm door de knevels los te zetten en deze naar je toe te trekken.



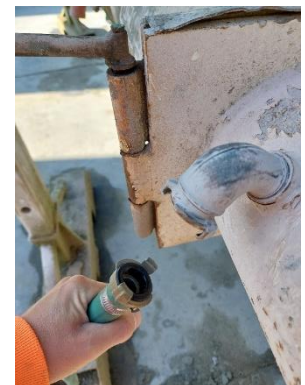
4

Verwijder nu de worm met een draaiende beweging.



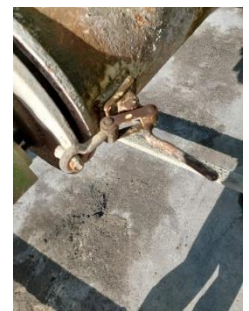
5

Ontkoppel de aanvoerslang die van de kast afkomt van de natte wormbuis.



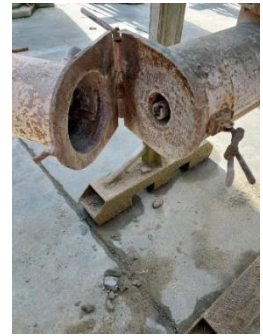
6

Open de natte wormbuis door de knevel los te maken.



7

Draai de natte wormbuis naar links.



8

Spuit de natte wormbuis schoon en verwijder eventueel harde resten.

**Let op!** Controleer ook het watergaatje, deze moet schoon en open zijn.



9

Spuit nu de worm en lagerkap schoon.

**Let op!** De uitloop van de lagerkap moet goed schoon zijn!



10

Maak de doorgang om de droge worm schoon. Doe dit met een voegspijker of stuk betonstaal.



11

Ga met een stuk betonijzer door de droge worm heen zodat de wormen goed in elkaar passen.

12

Draai de natte wormbuis terug en borg deze met de knevel.



# 13

Plaats nu de natte worm en lagerkap terug.

### Let op!

- Draai de worm een klein stukje om deze te borgen.
- Als de natte worm niet in de droge worm past, deze beter schoonmaken. Sla nooit met een hamer op de natte worm!



# 14

Bevestig de waterslang van de kast terug aan de natte wormbuis.



# 15

Maak elke laatste dag van de werkweek de droge kamer schoon.

Doe dit door de knevel van de motor los te halen. Klap de motor open en veeg deze met een stoffer schoon.

